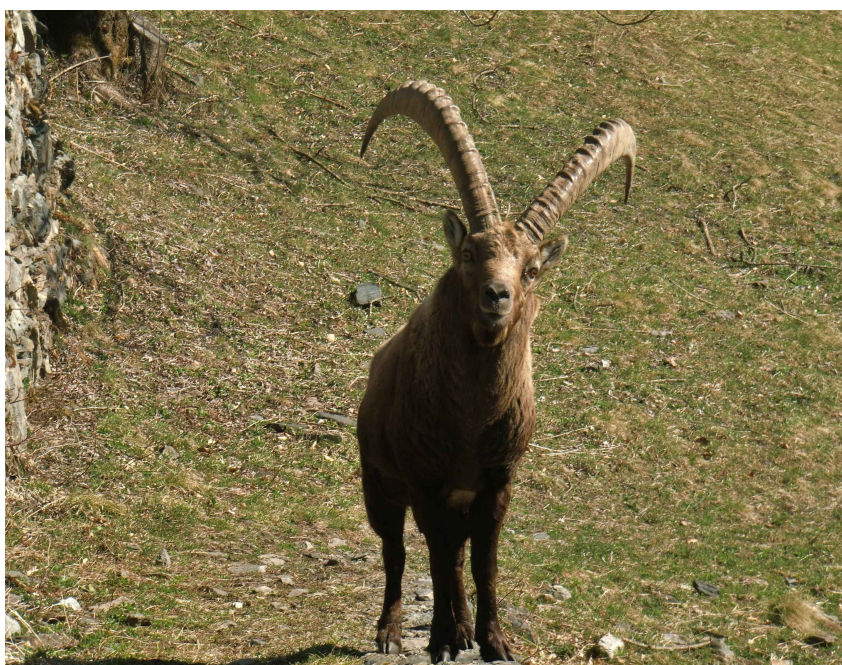




Gita Escursionistica (con mezzi propri)
Domenica 20 Marzo 2022
OSSERVATORIO FAUNISTICO della
MASLANA (osservando gli stambecchi)



[Escursione all' Osservatorio](#)
[posto in posizione](#)
[panoramica al cospetto](#)
[delle cascate del Serio](#)
[Il curatore del sito ci](#)
[illustrerà la vita di questi](#)
[animali \(con probabilità di](#)
[vederli dal vivo\)](#)

Coordinatore : Tiziano Favalli
tifa4954@gmail.com

Caratteristiche dell' escursione:

	H max (m)	Dislivello salita (m)	Dislivello discesa (m)	T salita (h)	T discesa (h)	Totale (h)	Difficoltà	Acqua sul percorso
A	1280	380	idem	1:30	1:00	2:30	E	si

Attrezzatura consigliata per l'escursione: scarponi, bastoncini, giacca a vento

Descrizione dell'escursione : Parcheggiate le auto a Grumetti (frazione di Valbondione BG) si oltrepassa il fiume e ci si inoltra in una faggeta quindi per mulattiera si sale al caratteristico villaggio di Maslana lo si attraversa e per sentiero si raggiunge l'Osservatorio, il responsabile ci illustrerà con immagini e trofei la vita degli stambecchi, con un po' di fortuna durante l'escursione sarà possibile osservare gli animali nel loro ambiente naturale.

Ritrovo al parcheggio di Grumetti fraz. di Valbondione BG (gratuito) ore 8,30 inizio escursione ore 8,50

Iscrizione escursione **Eu. 3,00 (sia bambini che adulti)** per visita e guida Osservatorio Faunistico , da versare ad Alessia dinamicifelici.mezzago@gmail.com entro martedì 15 Marzo .